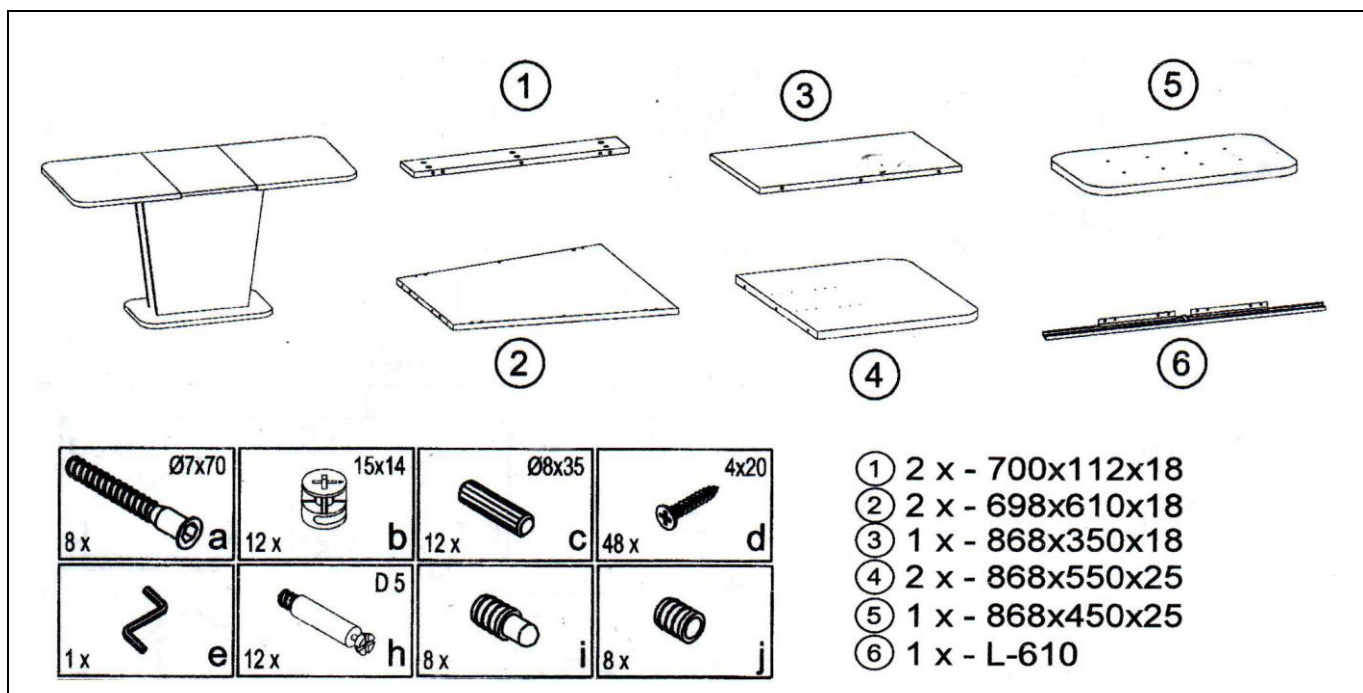
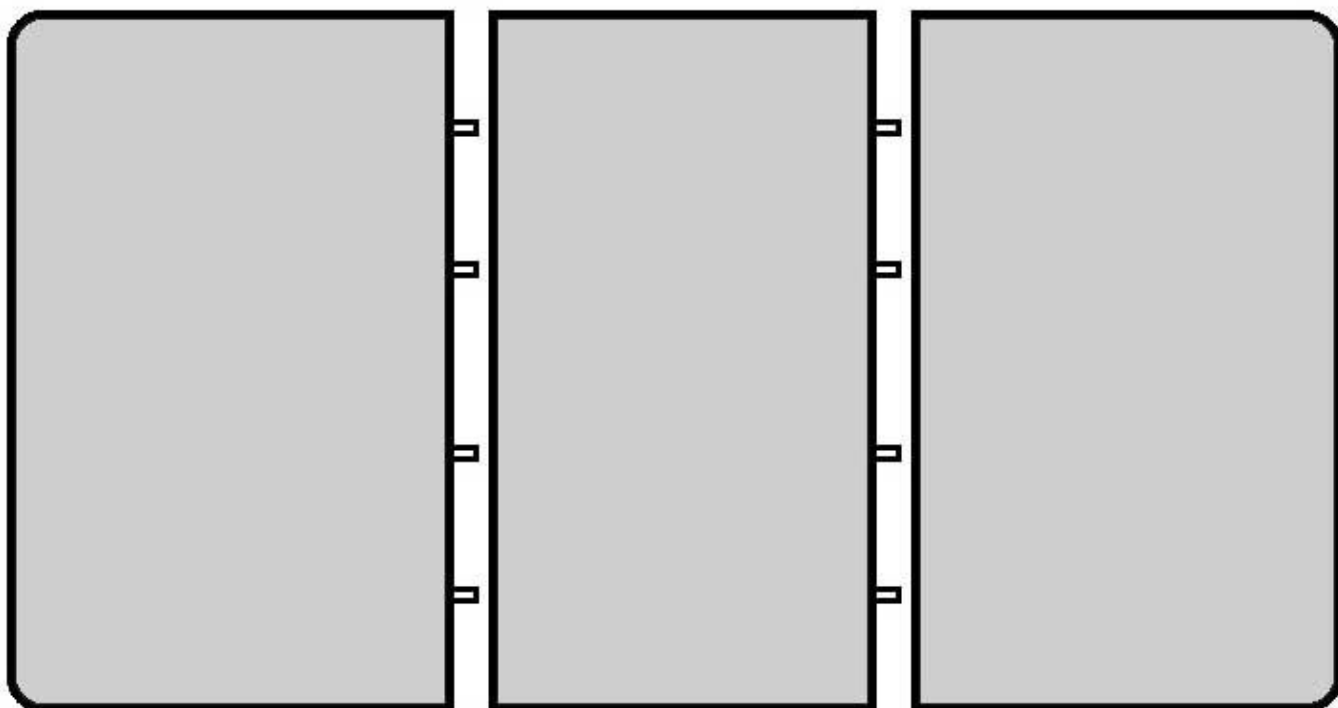


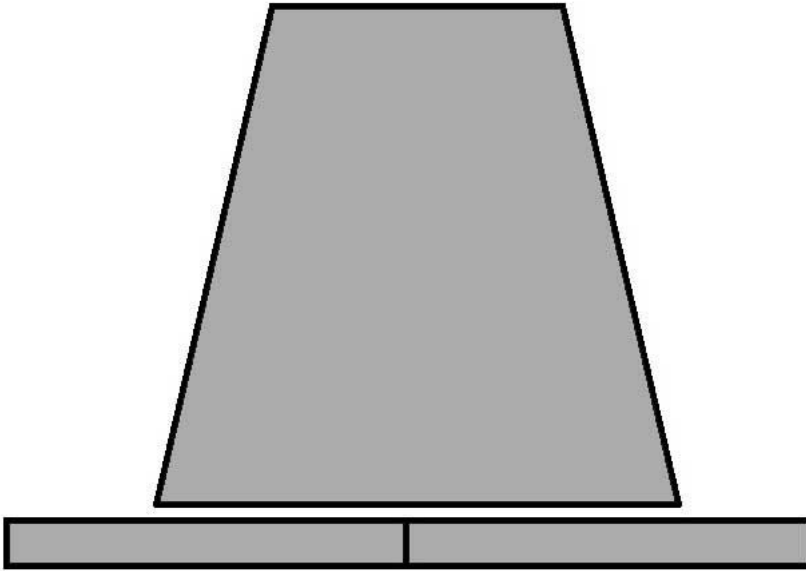
## ИНСТРУКЦИЯ ПО СБОРКЕ



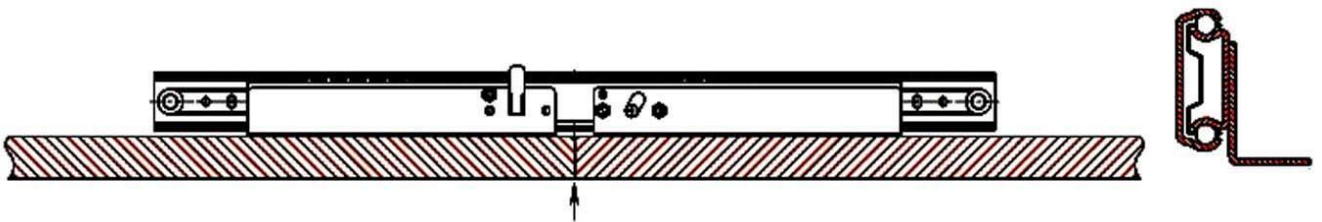
1. Вкрутить шток эксцентрика **h** (12 шт.) в торец ноги **1** (2 шт.).
2. Вставить эксцентрик **b** (12 шт.) в имеющиеся на боках ноги **2** отверстия.
3. Соединить детали **1** и **2** между собой и поворачивая крестовой отверткой эксцентрик **b** по часовой стрелке затянуть соединение.
4. Вставить металлические шканты **i** и **j** в столешницы **4** (2 шт.) и вставку **3** (1 шт.) как показано на рисунке.



5. Положить соединенные между собой столешницы **4** (2 шт.) лицом вниз на мягкую поверхность и поставить сверху собранную ногу.



6. Установить ползунки на механизме раздвижения **6** (2 шт.) в среднее положение. Зазор между ползунками должен быть 2-10 мм. Выровнять по центру. Прикрутить механизм раздвижения **6** к столешницам **4** (2 шт.) саморезами **d**, далее прикрутить механизм **6** к собранной ноге.



7. Прикрутить основание **5** к низу собранной ноги евровинтами **a** (8 шт.).

8. Установить подпятники и перевернуть стол в рабочее положение.

### СТОЛ ГОТОВ К ЭКСПЛУАТАЦИИ.

Для удобства пользования вставка **3** хранится внутри ноги стола.

**Внимание!!!** Механизм синхронного раздвижения оснащен фиксатором раздвижения (Пластмассовый флажок по центру). Использование стола осуществляется при произведенной фиксации флажка. Фиксация снимается передвижением флажка вверх-вниз, перед сдвижением - раздвижением столешниц.